

HYGHSPIN

HOPPER

Jung-Schraubenspindelpumpe zur
Förderung nicht-fließfähiger Produkte

3-in-1-Technologie: zuführen, fördern, reinigen mit nur einer Pumpe!

1. Zuführen

Trichter und integrierter Extruder
ermöglichen radialen Eintritt
nicht-fließfähiger Produkte

2. Fördern

Förderschrauben mit
integriertem Extruder



3. Reinigen

Bewährte HYGHSPIN-Technologie:
keine zusätzliche Pumpe
für die CIP-Reinigung nötig



JUNG
PROCESS SYSTEMS

hygienisch · schonend · wirtschaftlich

HYGHSPIN

HOPPER

Die effiziente Lösung für nicht-fließfähige Produkte

Die HYGHSPIN Hopper ist eine Erweiterung der weltweit bewährten HYGHSPIN-Pumpenbaureihe aus Edelstahl. Die innovative Schraubenspindelpumpe mit Trichteröffnung ist in der Lage, Produkte mit einer Viskosität von bis zu 5000 Pa-s problemlos zu transportieren. Die Förderschrauben sind verlängert, so dass sie nicht-fließfähige Produkte unterhalb des Einlauftrichters wie ein Extruder einziehen und dem Pumpraum zuführen. Dies gewährleistet eine besonders schonende Förderung – auf externe Extruder kann komplett verzichtet werden.



Die HYGHSPIN Hopper stellt somit eine sehr attraktive 3-in-1-Lösung dar: Zuführung, Förderung und Reinigung erfolgen in nur einer Komponente.



Weitere Vorteile der HYGHSPIN Hopper

- **Erhebliche Kostenersparnis**
Verminderte Investitions- und Wartungskosten
- **Beste Qualität**
Herstellung vollständig aus Edelstahl
- **Außergewöhnliche Servicefreundlichkeit**
Die Pumpe muss für Wartungsarbeiten nicht aus der Anlage entnommen werden
- **Höchste Flexibilität**
Verschiedenste Produkte, Viskositäten und Mengen sind mit nur einer Pumpe förderbar
- **Produktschonende und gleichmäßige Förderung**
Geringe Geschwindigkeit, minimale Pulsation, keine Druckstöße
- **Höchstes Hygienieniveau**
Keine Toträume und besonders gute Umspülung der Wellendichtung
- **CIP und SIP**
Reinigung und Sterilisation innerhalb der Anlage, Einsatz als CIP-Förderpumpe

Gegenüber anderen Pumpen wie beispielsweise Kreisel-, Drehkolben- oder Zahnrادpumpen haben Schraubenspindelpumpen ganz klare Vorteile. So überzeugen sie vor allem durch die hohe Flexibilität und die besonders pulsationsarme und damit schonende Förderung.

Die HYGHSPIN Hopper ist in den Bau-
größen 70, 90 und 125 verfügbar. Die
maximale Fördermenge liegt bei
ca. 30 m³/h, der Differenzdruck in der
Standardausführung bei maximal 10 bar.

Vier Führungsbolzen mit Hutmüttern

- Schnelle Montage/ Demontage für Inspektion bzw. Handreinigung
- Führungsbolzen für schadenfreies Handling der Komponenten

Pumpenausritt

- Horizontaler Auslauf für vollständige Entleerung
- Unterschiedliche Nennweiten und Standards erhältlich

Produktberührte Oberflächen

- Elektropoliert für eine optimale Reinigung (Ra < 0,8)

Statische Dichtungen

- Hygienische Formringabdichtung – keine Toträume
- FDA-zugelassene Elastomere in verschiedenen Qualitäten

Pumpeneintritt

- Zulauf zum integrierten Extruder
- Ausführung als Trichter oder Flansch

Lagerträger

- Ausführung in Edelstahl mit Hochleistungs-lagerung

Synchronisationszahnäder

- Inspektionsöffnung mit Zugang zum Getriebe
- Einstellung des Flankenspiels in der Anlage ohne Ablassen des Getriebeöls möglich

Antriebswelle

- Freies Wellenende oder Block-Ausführung direkt verbunden mit dem Antrieb

Getriebegehäuse

- Aluminiumausführung mit einer verschleißfesten und säurebeständigen Teflonbeschichtung
- Optional: Edelstahlausführung

Fördererlemente

- Präzisionsförderschrauben mit integriertem Extruder als Zufuhreinheit
- Optional: kolsterisierte Oberflächen

Wellenabdichtung

- Kompakte Lippendichtung in Cartridge-Ausführung mit selbstschmierenden trockenlauffähigen PTFE-Lippen

Pumpengehäuse

- Verschleißfeste Jung-Chromcarbid-Beschichtung
- Optional: kolsterisierte Oberflächen

Jung Process Systems – Erfahrung und Kompetenz

Seit 2009 ist Jung Process Systems Ihr Spezialist für hygienische Schraubenspindelpumpen aus Edelstahl und steht für höchste Qualität sowie tiefgreifende Kompetenz im Bereich der Pumpentechnologie. Das Unternehmen stellt Schraubenspindelpumpen für alle Anforderungen und Branchen her und bietet weltweit umfassenden Support.

Für alle Pumpen der HYGHSPIN-Baureihen gilt, dass sie sehr kompakt, platzsparend und wartungsfreundlich konstruiert sind. Sie bieten eine hohe Verfügbarkeit mit minimalen Stillstandzeiten für Wartungsarbeiten (optimales MTTR-Verhältnis).

Alle Konstruktionen basieren außerdem auf den Prinzipien des Hygienic Design und erfüllen somit die Qualitätsanforderungen zum Einsatz in der Lebensmittel-, Getränke-, Kosmetik-, Biopharma- und Chemieindustrie. Die eigene Fertigung bietet logistische Flexibilität mit verkürzten Lieferzeiten und ein nach ISO 9001:2008 zertifiziertes Qualitätsmanagement-System.



HYGHSPIN – eine Schraubenspindel- pumpe für viele Branchen

HYGHSPIN-Schraubenspindelpumpen finden in verschiedensten Branchen Anwendung und stehen dort für bestmögliche Ergebnisse:

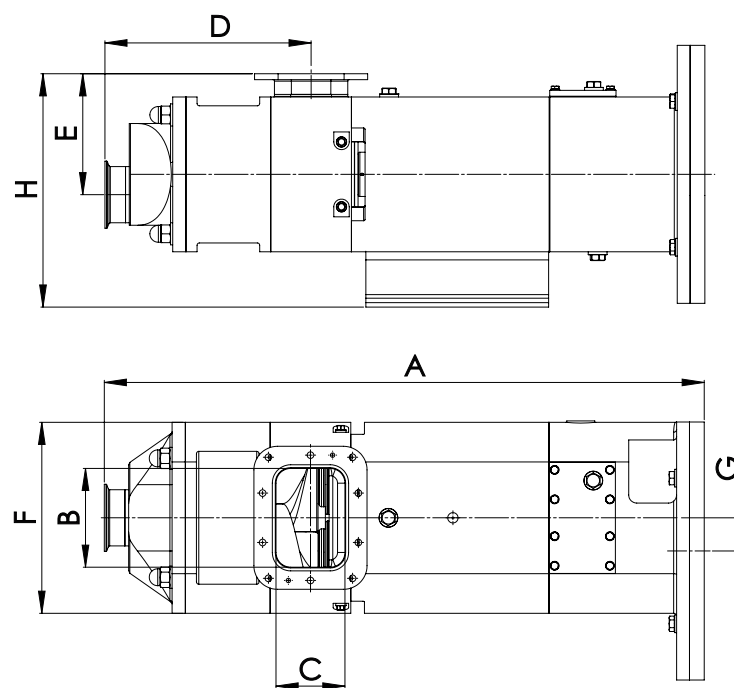
- **Lebensmittelherstellung,**
zum Beispiel Bäckereien, Fleischverarbeitung, Süßwarenindustrie
- **Getränkeherstellung,**
zum Beispiel Fruchtsaftherstellung, Milchindustrie, Brauereien
- **Pharmazeutische Industrie**
- **Kosmetikindustrie,**
zum Beispiel Cremes, Pasten, Lotionen
- **Chemische Industrie,**
zum Beispiel Klebstoffe, Lösungsmittel, Farben und Lacke, Kunststoffe

Und in vielen anderen Branchen, in denen Materialien unterschiedlichster Viskosität transportiert werden müssen.



Technische Daten

| Typ | HYGHSPIN 70H | HYGHSPIN 90H | HYGHSPIN 125H |
|------------------|------------------|------------------|------------------|
| Förderleistung | 100 l/h – 3 m³/h | 1 m³/h – 10 m³/h | 5 m³/h – 30 m³/h |
| Max. ø Feststoff | 20 mm | 30 mm | 45 mm |
| Baumaße | | | |
| A | 613 mm | 814 mm | 1060 mm |
| B | 98 mm | 134 mm | 182 mm |
| C | 62 mm | 93 mm | 122 mm |
| D | 211 mm | 278 mm | 394 mm |
| E | 125 mm | 164 mm | 203 mm |
| F | 199 mm | 259 mm | 349 mm |
| G | 35 mm | 45 mm | 62,5 mm |
| H | 272 mm | 317 mm | 419 mm |
| Gewicht | 70 kg | 135 kg | 380 kg |



Leistungsmerkmale

| | |
|--------------------------|---|
| Förderleistung | 100 l/h – 30 m³/h |
| Förderdruck | 10 bar, optional 25 bar |
| Saugleistung | NPSHr bis 0,5 m |
| Viskosität | bis 5.000.000 cSt |
| Produkttemperatur | -10 bis 130° C, mit Ölkühler 160° C |
| Reinigungstemperatur | bis 140° C |
| Sterilisationstemperatur | bis 145° C |
| Produktberührte Teile | 1.4404 mit 3.1-Zeugnis (andere Werkstoffe auf Anfrage) |
| Elastomere | HNBR mit FDA-Zulassung (andere Elastomere auf Anfrage) |

JUNG
PROCESS SYSTEMS

Jung Process Systems GmbH

Auweg 2 · 25495 Kummerfeld
Deutschland

Tel.: +49 4101 7958-140
Fax: +49 4101 7958-142

info@jung-process-systems.de
jung-process-systems.de